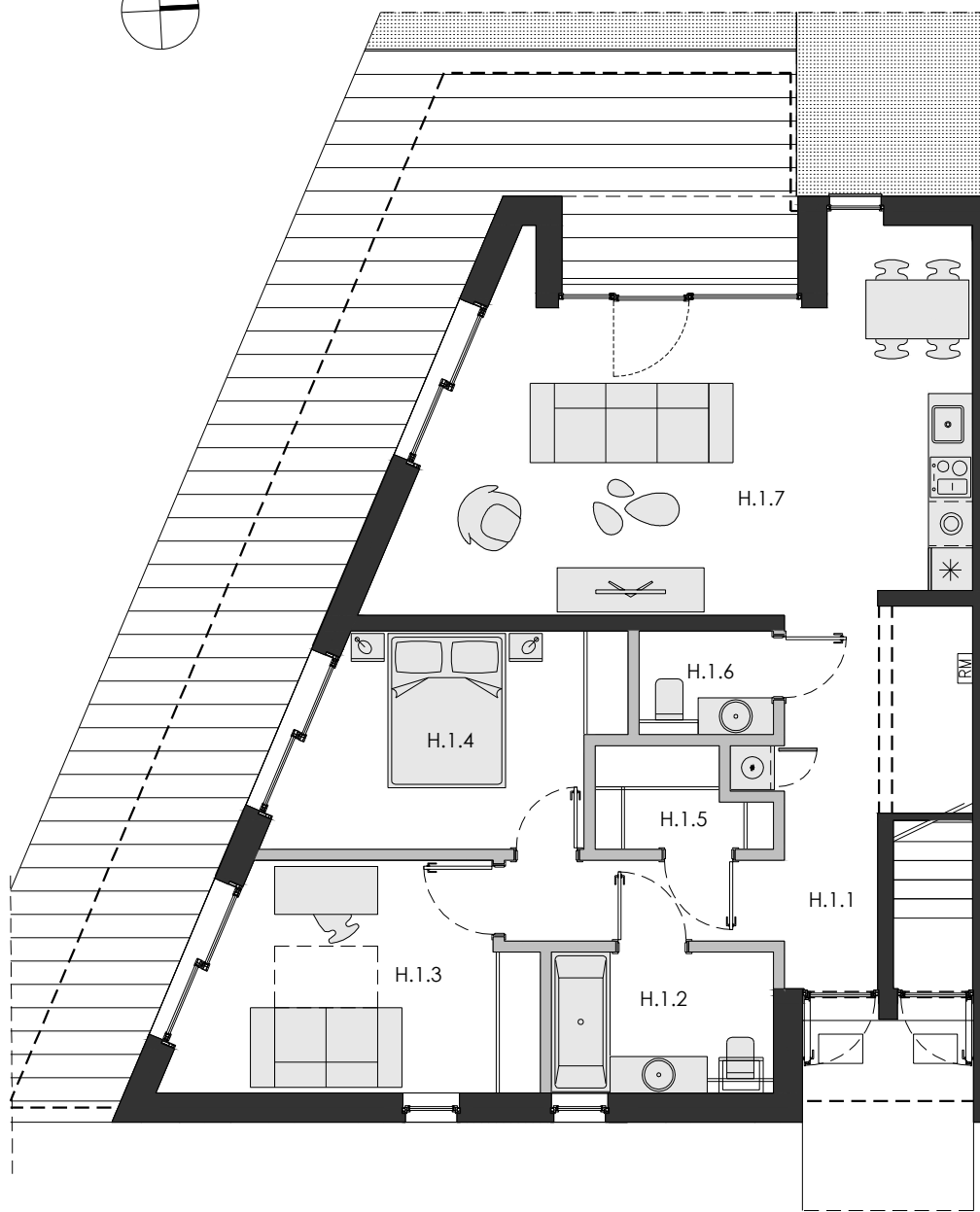




GARDEN PARK



Budynek H

Lokal H.1

Kondygnacja parter

Powierzchnia użytkowa 83,28 m²

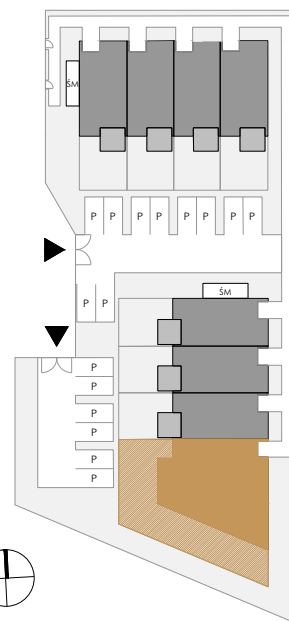
Powierzchnia ścianek działowych 3,66 m²

Powierzchnia wewnętrzna 86,94 m²

Ogródek z tarasem 188,90 m²

Zestawienie powierzchni

H.1.1 korytarz	12,66 m ²
H.1.2 łazienka	5,80 m ²
H.1.3 pokój	13,66 m ²
H.1.4 sypialnia	12,13 m ²
H.1.5 garderoba	2,85 m ²
H.1.6 toaleta	2,57 m ²
H.1.7 salon z aneksem	33,61 m ²



Schemat osiedla

■ ściana bez możliwości wyburzenia ■ ściana z możliwością wyburzenia

UWAGA:

- Wymiary pomieszczeń, lokalizację przyrządów sanitarnych, rozmieszczenie punktów instalacyjnych itp. podano zgodnie z projektem budowlanym. Mogą wystąpić niewielkie różnice wymiarów i usytuowania elementów powstałe w trakcie realizacji prac budowlanych. Podane wymiary są wymiarami w świetle pionowych przegród (ścian) w stanie surowym.
- Powierzchnia użytkowa lokalu jest określona na podstawie rozporządzenia Ministra Transportu, Budownictwa i Gospodarki Morskiej z dn. 25.04.2012 r. w sprawie szczegółowego zakresu i formy projektu budowlanego (Dz. U. z 2012 r. poz 462); zgodnie z zasadami zawartymi w polskiej normie PN-ISO 9836:2022-07, tj.: powierzchnia użytkowa lokalu jest obliczona w metrach kwadratowych z dokładnością do dwóch miejsc po przecinku, dla wymiarów lokalu w stanie wykończonym, na poziomie podłogi, nie licząc listew przypodłogowych, progów itp. Do powierzchni wewnętrznej lokalu wlicza się powierzchnię elementów nadających się do demontażu (rury, kanały, ścianki działowe), nie są wliczane powierzchnie otworów na drzwi i okna oraz nisze w elementach zamykających.
- Prezentowana na rzucie aranżacja ma charakter przykładowy, umeblowanie nie stanowi wyposażenia nabywanego lokalu.