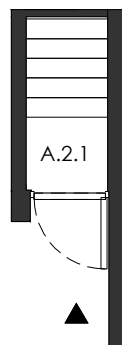




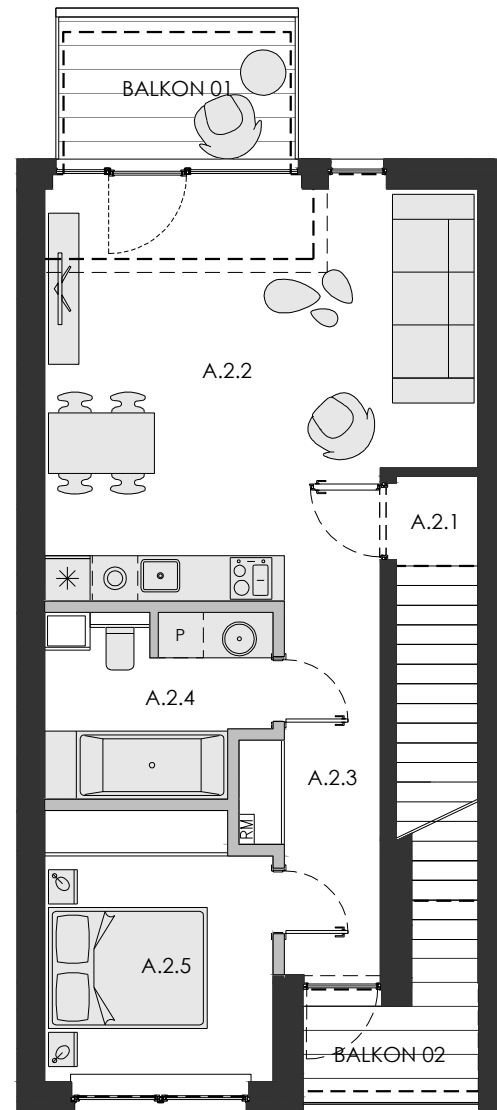
# GARDEN PARK

Budynek	A
Lokal	A.2
Kondygnacja	I piętro
Powierzchnia użytkowa	60,50 m <sup>2</sup>
Powierzchnia ścianek działowych	1,80 m <sup>2</sup>
Powierzchnia wewnętrzna	62,30 m <sup>2</sup>
Balkon 01	5,88 m <sup>2</sup>
Balkon 02	7,93 m <sup>2</sup>
Taras	53,23 m <sup>2</sup>

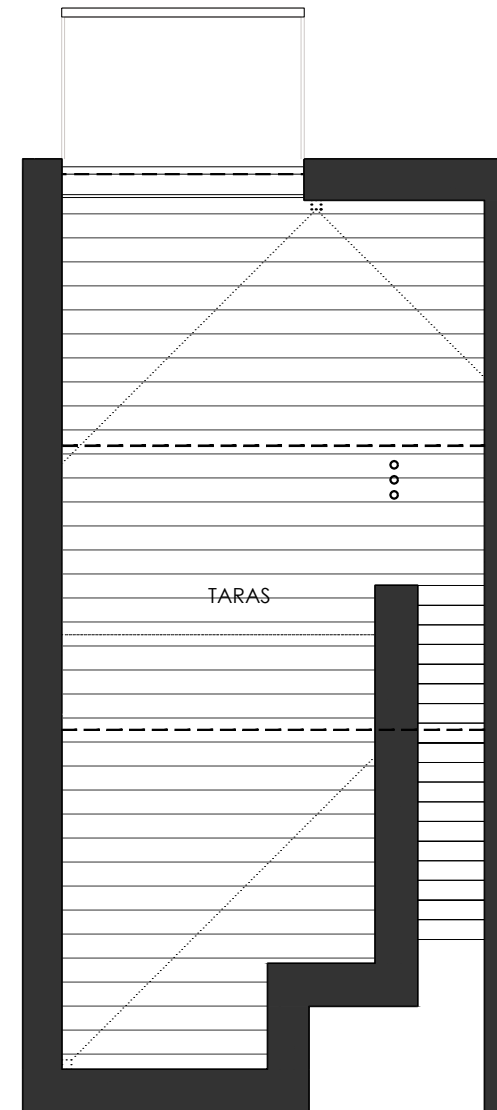
Zestawienie powierzchni		
A.2.1	schody	7,12 m <sup>2</sup>
A.2.2	salon z aneksem	28,96 m <sup>2</sup>
A.2.3	korytarz	7,10 m <sup>2</sup>
A.2.4	łazienka	6,84 m <sup>2</sup>
A.2.5	sypialnia	10,48 m <sup>2</sup>



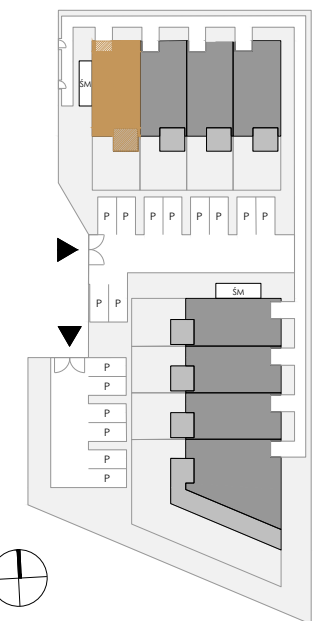
Rzut wejścia  
na parterze



Rzut mieszkania  
na I piętrze



Rzut tarasu  
na dachu



Schemat osiedla

■ ściana bez możliwości wyburzenia    ■ ściana z możliwością wyburzenia

#### UWAGA:

- Wymiary pomieszczeń, lokalizację przyborów sanitarnych, rozmieszczenie punktów instalacyjnych itp. podano zgodnie z projektem budowlanym. Mogą wystąpić niewielkie różnice wymiarów i usytuowania elementów powstałe w trakcie realizacji prac budowlanych. Podane wymiary są wymiarami w świetle pionowych przegród (ścian) w stanie surowym.
- Powierzchnia użytkowa lokalu jest określona na podstawie rozporządzenia Ministra Transportu, Budownictwa i Gospodarki Morskiej z dn. 25.04.2012 r. w sprawie szczegółowego zakresu i formy projektu budowlanego (Dz. U. z 2012 r. poz. 462); zgodnie z zasadami zawartymi w polskiej normie PN-ISO 9836:2022-07, tj.: powierzchnia użytkowa lokalu jest obliczona w metrach kwadratowych z dokładnością do dwóch miejsc po przecinku, dla wymiarów lokalu w stanie wykończonym, na poziomie podłogi, nie licząc listw przypodłogowych, progów itp. Do powierzchni wewnętrznej lokalu wlicza się powierzchnie elementów nadających się do demontażu (rury, kanaty, ścianki działowe), nie są wliczane powierzchnie otworów na drzwi i okna oraz nisze w elementach zamykających.
- Przedstawiona na rzucie aranżacja ma charakter przykładowy, umeblowanie nie stanowi wyposażenia nabywanego lokalu.